

IPOT manual + book

LAST UPDATE
SEPT 28, 2012



Price Condition



Done Condition



Order Action



IPOT ATM (Auto Trading Machine)

Merupakan Automatic Execution (Action) apabila suatu condition/syarat yang diinput oleh pengguna telah terpenuhi dan dapat diatur masa berlakunya sampai dengan 1 bulan atau GTC (Good-Til-Cancelled).



definisi + manfaat

- **SIMPLE ORDER**
Merupakan eksekusi yang diberikan kepada "IPOT ATM" untuk melakukan Action Buy/Sell pada harga yang sudah ditentukan oleh Pengguna (user).
- **MARKET ORDER**
Merupakan eksekusi yang diberikan kepada "IPOT ATM" untuk melakukan Action Buy/Sell pada harga terbaik saat Order diberikan. (Tersedia pilihan immediate dan interval)
- **DISCRETIONARY ORDER**
Merupakan eksekusi yang diberikan kepada "IPOT ATM" untuk melakukan Action Buy/Sell dengan periode yang ditentukan oleh Pengguna, dengan tujuan mendapatkan harga lebih baik (mendekati Average Price periode eksekusi tersebut).
- **GTC (GOOD-TIL-CANCELLED)**
Order Condition dan Order Action akan disimpan diserver sampai dengan order tersebut Done atau dibatalkan.

Dapat digunakan untuk memasukkan order beli dan/ atau jual harga saham.

Dapat digunakan untuk melakukan order jual dan kemudian melakukan order beli untuk memanfaatkan momentum harga saham yang sedang jatuh (profit taking). Hal ini dapat dilakukan apabila nasabah telah memiliki saham tersebut sebelumnya dan tetap ingin memiliki dan menyimpan saham tersebut untuk jangka panjang.

Reversal Order dapat digunakan untuk melihat jejak (track) dari penurunan harga saham, sehingga dapat membeli saham tersebut pada saat harga saham telah mengalami kenaikan (rebound) setelah mengalami penurunan yang signifikan.

Begitu juga sebaliknya, Reversal Order juga dapat digunakan untuk melihat jejak (track) dari kenaikan harga saham, sehingga dapat menjual saham tersebut pada saat harga saham telah mengalami penurunan (koreksi).

IPOT ATM dengan kondisi GTC (Good-Til-Cancelled) dapat digunakan untuk memasukkan suatu kondisi tanpa harus setiap saat memonitor pergerakan saham dengan jangka waktu maksimal 1 bulan.

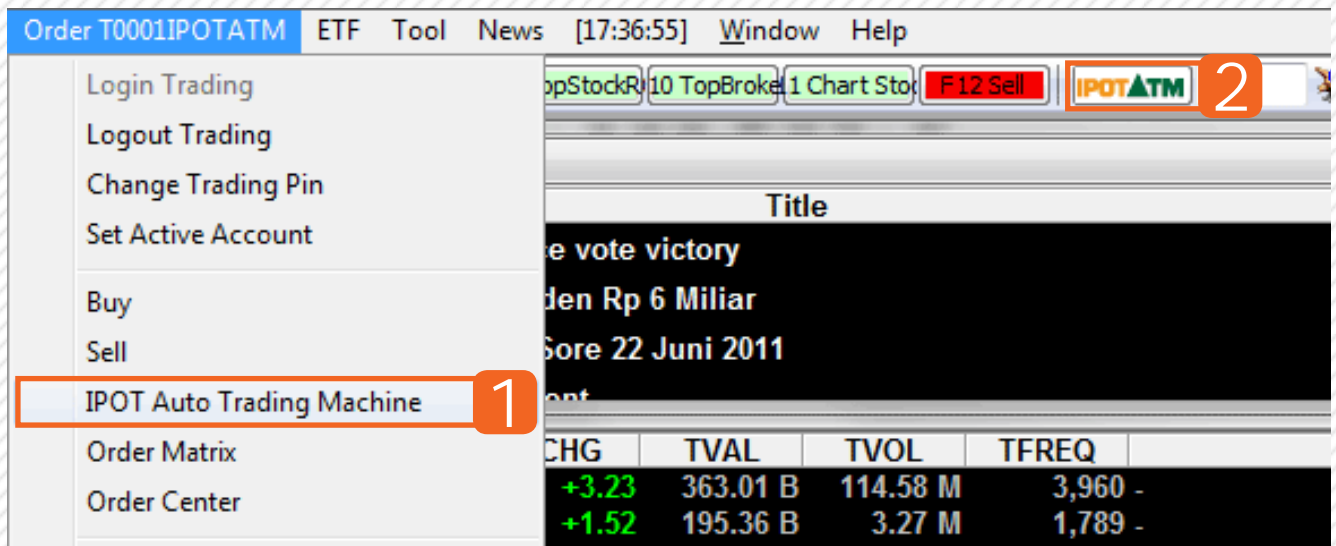


cara + akses



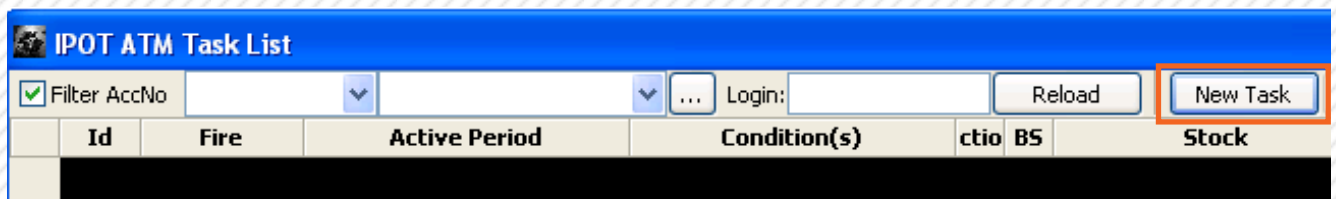
Sebelum dapat menggunakan IPOT ATM, diwajibkan untuk melakukan Login PIN TRADING.

Untuk mengakses IPOT ATM dapat dilakukan melalui 2 cara, yaitu:



1. Anda dapat memilih pada menu **Order** → **IPOT Auto Trading Machine**
2. Klik tombol **IPOT ATM** dari toolbar aplikasi IPOT.

Maka akan muncul Tampilan seperti dibawah ini dengan nama **IPOT ATM Task List**.



Untuk memulai IPOT ATM Task, klik tombol **New Task**.

IPOT ATM Task dibagi menjadi 2 tahap (step), yaitu :

Step 1. Condition → Merupakan suatu kondisi atau syarat yang harus ditentukan / diinput pengguna sebelum menentukan action / auto execution.

Step 2. Action → Merupakan suatu aksi yang dapat ditentukan oleh pengguna untuk melakukan order beli atau jual sesuai dengan strategi trading pengguna.

1 Account: [dropdown] [dropdown] [dropdown]

2 From 09:30:00 -- Active Period -- 15:59:59 End

3 **Price Condition** **Done Condition** **Direct To Action**

a b c

tampilan ?
+ utama

4 **buy** **sell**

5 Notification: Apps SMS Email Messaging

6 **Save Task** **Cancel**

7

Keterangan:

1. Account, keterangan mengenai nama dan customer code nasabah.
2. Time, keterangan jam untuk pengaktifan IPOT ATM (active period).
3. (a) Price Condition, (b) Done Condition dan (c) Direct to Action.
4. Buy dan Sell. (akan dibahas lebih detail di Cara Pakai IPOT ATM)
5. Notification, pemberitahuan mengenai status order yang telah dimasukan
6. Tombol Save task untuk menjalankan dan tombol Cancel untuk membatalkan
7. Order Book untuk memantau harga saham serta jumlah lot.

cara + pakai

IPOT ATM terbagi menjadi 2 bagian utama, Condition dan Action. Condition dapat diatur untuk menjalankan Action yang ada pada Step 2. Untuk mempermudah dalam penggunaannya, akan kami jelaskan satu persatu mulai dari Condition (macam-macam Condition) dan Action baik untuk transaksi Buy maupun Sell (serta keterangan mengenai Simple Order, Market Order dan Discretionary Order).

Condition(s)

Condition terbagi menjadi 3 macam condition:

■ Price Condition

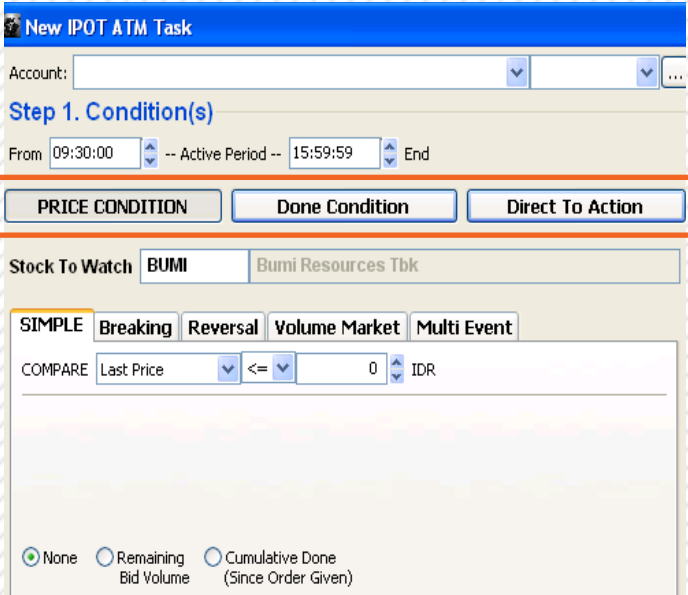
Kondisi yang dapat diatur berdasarkan harga dan jumlah volume di market, jika kondisi telah terpenuhi maka Action akan dijalankan.

■ Done Condition

Kondisi yang dapat diatur jika ada Orderan kita yang masih dalam posisi OPEN. Jika posisi orderan kita sudah Done maka Action yang sudah kita tentukan akan dijalankan.

■ Direct To Action

Kondisi dimana tidak ada persyaratan yang diatur (tidak menggunakan suatu kondisi), kondisi ini langsung menjalankan Action yang telah diatur oleh pengguna.



PRICE CONDITION Done Condition Direct To Action

Stock To Watch BUMI Bumi Resources Tbk

SIMPLE Breaking Reversal Volume Market Multi Event

COMPARE Last Price <= 0 IDR

None Remaining Bid Volume Cumulative Done (Since Order Given)

+ price condition

Price Condition sendiri terbagi menjadi 5 bagian, yaitu sebagai berikut:

Simple

Kondisi berdasarkan syarat harga tertentu (Stop Loss atau Profit Taking), dapat dibandingkan dengan Last Price, Best Offer Price maupun Best Bid Price.

Breaking

Kondisi berdasarkan syarat harga yang melampaui titik harga tertentu (Break Out Support/Resistance Price)

Reversal

Kondisi berdasarkan syarat harga yang telah mengalami perubahan arah balik dari trend naik atau turun. (Reversal Top/Bottom)

Volume Market

Kondisi berdasarkan syarat harga yang harus dipenuhi dan dikombinasikan dengan total volume yang terjadi di pasar (Break Out Trading Volume)

Multi Event

Kondisi berdasarkan kombinasi antara fitur Stop Loss dan/atau Profit Taking (Simple) dan/atau Trailing Stop (kombinasi antara Stop Loss (jaga jual bawah) dan Reversal Top (jaga jual atas))

+ price condition - Simple

The screenshot shows the 'New IPOT ATM Task' interface. In 'Step 1. Condition(s)', the 'COMPARE' dropdown is set to 'Last Price' with a condition '<=' and a price of '3,125'. The 'Action' section shows a 'BUY' order for 'BUMI' at price '3,125' and quantity '1,000'. A callout box highlights the 'COMPARE' dropdown options: 'Last Price', 'Best Offer Price', 'Last Price', and 'Best Bid Price'.

- Last Price
 - Best Offer Price
 - Last Price
 - Best Bid Price
- 1. Best Offer Price (*)**
Harga terbaik posisi Jual
 - 2. Last Price**
Harga terakhir di pasar
 - 3. Best Bid Price (*)**
Harga terbaik posisi Beli

Misalkan kita menggunakan skenario sebagai berikut:

Apabila Last Price BUMI \leq 3.125, maka kita akan melakukan Action untuk memasang order Buy BUMI di harga 3.125 sebanyak 1.000 lot. Sehingga pada saat harga BUMI menyentuh 3.125, maka Action akan dijalankan dan akan dipasang order Buy BUMI di 3.125 sebanyak 1.000 lot. Untuk skenario ini, kita menggunakan Simple Order, yang merupakan eksekusi dengan melakukan Action Buy/Sell di harga yg ditentukan.

Selain menggunakan Last Price pada Condition, anda juga dapat menggunakan Best Offer Price atau Best Bid Price. Apabila anda memilih Best Offer Price \leq 3.125, maka Action akan dijalankan apabila harga BUMI berada pada 3.125 offer, sehingga pada saat Action dijalankan, order Anda akan langsung Done di harga 3.125 karena pada saat itu harga BUMI sudah berada di posisi Best Offer 3.125 (apabila volume offer di harga 3.125 ada sebanyak 1.000 lot).

Pada Price Condition – Simple, anda juga dapat menggunakan Condition yang dibandingkan dengan Last Price, Best Offer Price atau Best Bid Price \geq dari harga yang diinginkan.



Perhatikan untuk compare Best Offer Price atau Best Bid Price pada saat pasar buka (Price Building) maka Best Bid/Best Offer adalah order buy/order sell pertama yang di terima BEI dan tidak menunggu terjadinya transaksi done satu pun.

Anda juga dapat melakukan check quantity orderan, yang dapat disetting sebelumnya. Ada tiga pilihan untuk melakukan check quantity :

1. **None** : Jika harga sudah dipenuhi (≤ 3.125) maka Action akan berjalan.

None Remaining Bid Volume Cumulative Done (Since Order Given)

2. **Remaining Bid Volume** : Artinya pada saat harga saham BUMI menyentuh level 3.125, namun jumlah Lot yang masih open di posisi Bid diatas 5.000, maka action Anda tidak akan dijalankan. Hal ini berguna agar pada saat action Anda dijalankan, jumlah antrian di Best Bid tidak sebanyak pada saat Anda memasukkan condition ini.

None Remaining Bid Volume Cumulative Done (Since Order Given) RemainingBid At Price=3,125 \leq Lot

3. **Cumulative Done (Since Order Given)** : Artinya pada saat harga saham BUMI menyentuh level 3.125, namun jumlah Lot yang terjadi pada level harga 3.125 masih dibawah 5.000 Lot sejak condition dikirimkan, maka action Anda tidak akan dijalankan. Hal ini berguna agar pada saat action Anda dijalankan, jumlah saham BUMI yang sudah Done sudah banyak dan bukan hanya beberapa Lot saja.

None Remaining Bid Volume Cumulative Done (Since Order Given) CumulativeDone At Price \leq 3,125 \geq Lot

Pada Condition, anda dapat memilih One Day atau GTC (Good-Til-Cancelled) dimana order Condition anda akan disimpan di server sampai Condition itu terpenuhi atau dibatalkan, dengan waktu maksimal selama 1 bulan.

None Remaining Bid Volume Cumulative Done (Since Order Given) RemainingBid At Price=3,125 \leq Lot

Valid Until

+price condition - Breaking

Simple **BREAKING** Reversal Volume Market Multi Event

COMPARE Last Price vs **Prev Close**

CONDITION **UP** **50** **IDR**

None Remaining Offer Volume

Valid Until **7/22/2011**

Step 2. Action

Bumi

one **(Given)**

All Time High

All Time Low

1 Year High

1 Year Low

6 Month High

6 Month Low

3 Month High

3 Month Low

1 Month High

1 Month Low

1 Week High

1 Week Low

High Price

Low Price

Open Price

Prev High

Prev Low

Prev Close

BUMI		Last 3,200	
Prv	3,100	Op	3,125
Lot	185,545	Hi	3,225
ch	+100	Lo	3,125
%	+3.2	Av	3166.15
Val	293.7 B		
Lot	Bid	Offer	Lot
9,209	3,175	3,200	30,546
25,757	3,150	3,225	31,721
32,326	3,125	3,250	45,591
20,828	3,100	3,275	10,449
20,788	3,075	3,300	10,073
11,297	3,050	3,325	2,176
4,571	3,025	3,350	5,568
3,980	3,000	3,375	1,043
1,861	2,975	3,400	2,764
2,372	2,950	3,425	1,618
132,989			141,549

Compare

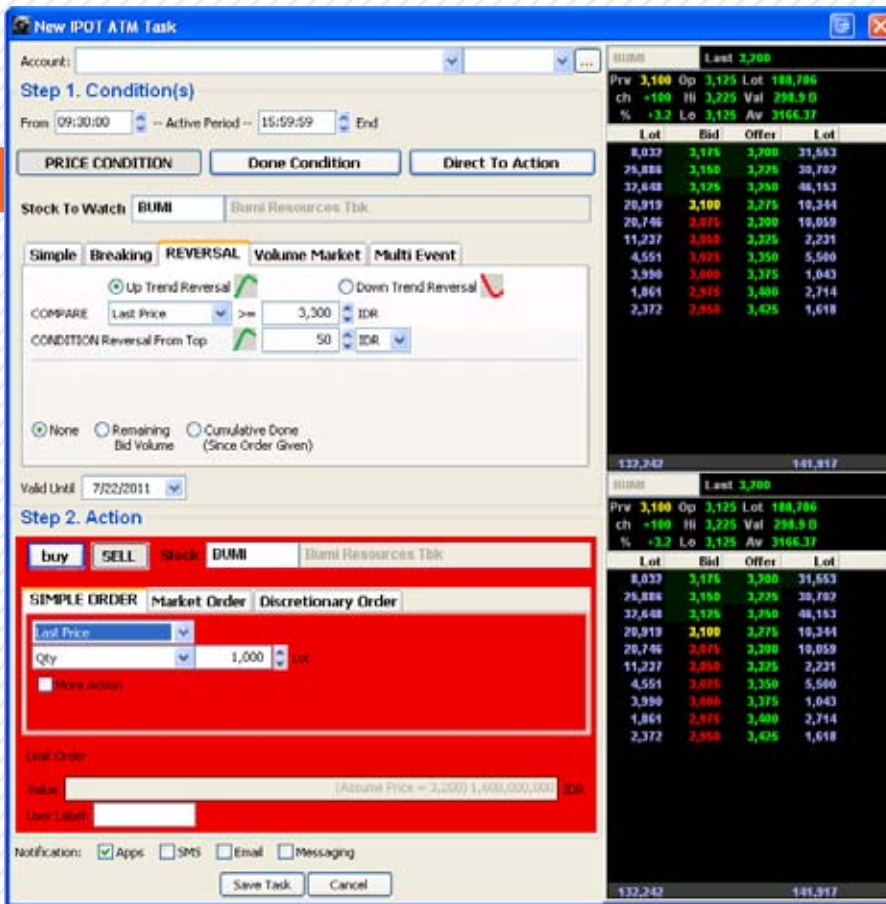
Untuk membandingkan harga Last Price dengan harga Previous Close atau disesuaikan dengan list yang ada.

Condition

Dapat diatur kondisi baik Naik (UP) atau Turun (DOWN) dan Parameter dapat ditentukan berdasarkan harga atau persentase perubahan harga (UP atau DOWN).

Pada contoh ini jika Compare di isi Last Price vs Prev Close dan Condition UP 50 IDR maka kondisi ini akan berjalan pada contoh diatas harga Prev Close (3.100) dan naik 50 IDR sehingga Last Price menjadi 3.200 maka kondisi ini telah terpenuhi dan Aksi yang sebelumnya telah diatur akan berjalan.

+price condition - Reversal



Pada Condition ini, anda dapat menggunakan kondisi berdasarkan Up Trend Reversal (untuk Sell) dan Down Trend Reversal (untuk Buy). Pada Condition ini, anda dapat membandingkan Last Price, Best Offer Price atau Best Bid Price \geq atau \leq harga tertentu dan Condition Reversal From Top yang harus ditentukan terlebih dahulu.

Pada contoh diatas dipilih Up Trend Reversal, dan dibandingkan dengan Last Price \geq 3.300 dengan Condition Reversal From Top sebesar Rp.50. Maksud dari skenario diatas adalah jika harga saham BUMI sudah mencapai minimal Rp3.300 dan terjadi reversal (penurunan) sebanyak Rp50, maka kondisi telah terpenuhi dan Action akan dijalankan sesuai dengan pengaturan Action yang sebelumnya telah anda tentukan.

Namun jika harga BUMI telah mencapai Rp 3.300 namun terjadi reversal (penurunan) sebanyak Rp25, maka dalam hal ini kondisi belum terpenuhi karena tidak sesuai dengan Condition Reversal From Top yang telah ditentukan (Rp50), dan Action tidak akan dijalankan.

Pada kondisi ini Compare harga dan Condition Reversal From Top/Down harus sesuai dengan yang telah diatur, jika salah satu belum terpenuhi maka Condition tidak akan terpenuhi dan Action tidak akan dijalankan.

+price condition - Volume Market

Step 1. Condition(s)

From 09:30:00 -- Active Period -- 15:59:59 End

PRICE CONDITION Done Condition Direct To Action

Stock To Watch BUMI Bumi Resources Tbk

Simple Breaking Reversal **VOLUME MARKET** Multi Event

COMPARE Last Price \geq 3,200 IDR

CONDITION Done Volume \geq 200,000 Lot (Since Market Open)

Valid Until 6/22/2011

Step 2. Action

BUY sell Stock BUMI Bumi Resources Tbk

SIMPLE ORDER Market Order Discretionary Order

Last Price

Qty 1,000 Lot

More Action

Limit Order

Value (Assume Price = 3,175) 1,587,500,000 IDR

User Label:

Notification: Apps SMS Email Messaging

Save Task Cancel

Lot	Bid	Offer	Lot
25,743	3,150	3,175	6,939
31,841	3,125	3,200	30,975
20,528	3,100	3,225	27,332
10,742	3,075	3,250	44,913
11,229	3,050	3,275	10,204
4,546	3,025	3,300	9,193
3,990	3,000	3,325	2,241
1,861	2,975	3,350	5,400
2,372	2,950	3,375	1,043
211	2,925	3,400	2,724

113,063 140,964

BUMI Last 3,150

Prv 3,100 Op 3,125 Lot 198,075

ch +50 Hi 3,225 Val 313.6 B

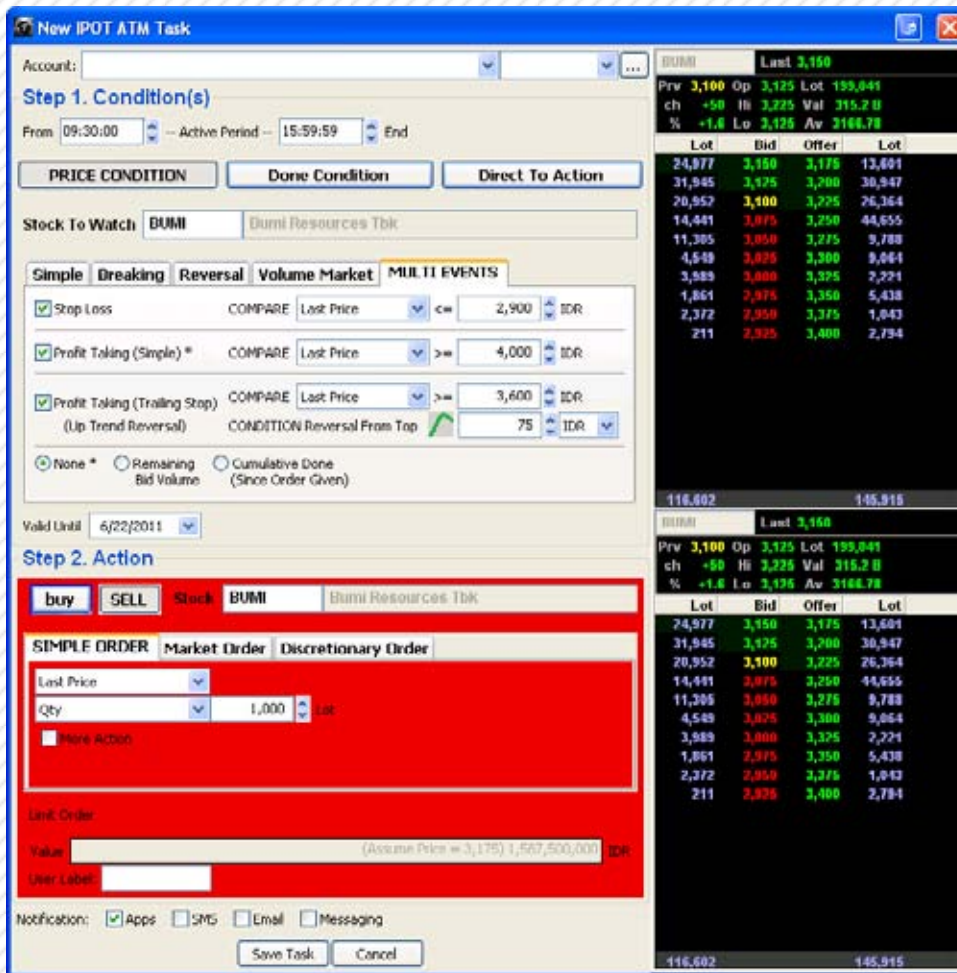
% +1.6 Lo 3,125 Av 3166.80

113,063 140,964

Pada Condition ini, anda dapat mengatur berdasarkan Volume (total Lot) transaksi yang telah Done dari awal market buka. Pada skenario diatas, anda membandingkan Last Price \geq Rp3.200 dan Condition Done Volume lebih besar sama dengan (\geq) 200.000 Lot yang artinya jika Last Price sudah mencapai Rp 3.200 atau lebih besar dan Total Lot yang telah Done sebanyak 200.000 Lot atau lebih besar, maka kondisi ini telah terpenuhi dan Aksi akan dijalankan. Namun apabila Last Price sudah mencapai Rp3.200 dan Condition Done Volume belum mencapai 200.000 Lot maka kondisi ini belum terpenuhi dan Action belum dijalankan.

Pada Condition ini, kedua kondisi (Compare harga dan Condition Done Volume) harus sesuai dengan yang telah ditentukan, jika salah satu belum terpenuhi maka kondisi tidak akan berjalan. Untuk pengaturan pada Compare dapat di pilih lebih besar sama dengan (\geq) atau lebih kecil sama dengan (\leq).

+ price condition - Multi Events



Pada Condition ini, anda dapat mengatur 3 kondisi sekaligus, kondisi tersebut adalah :

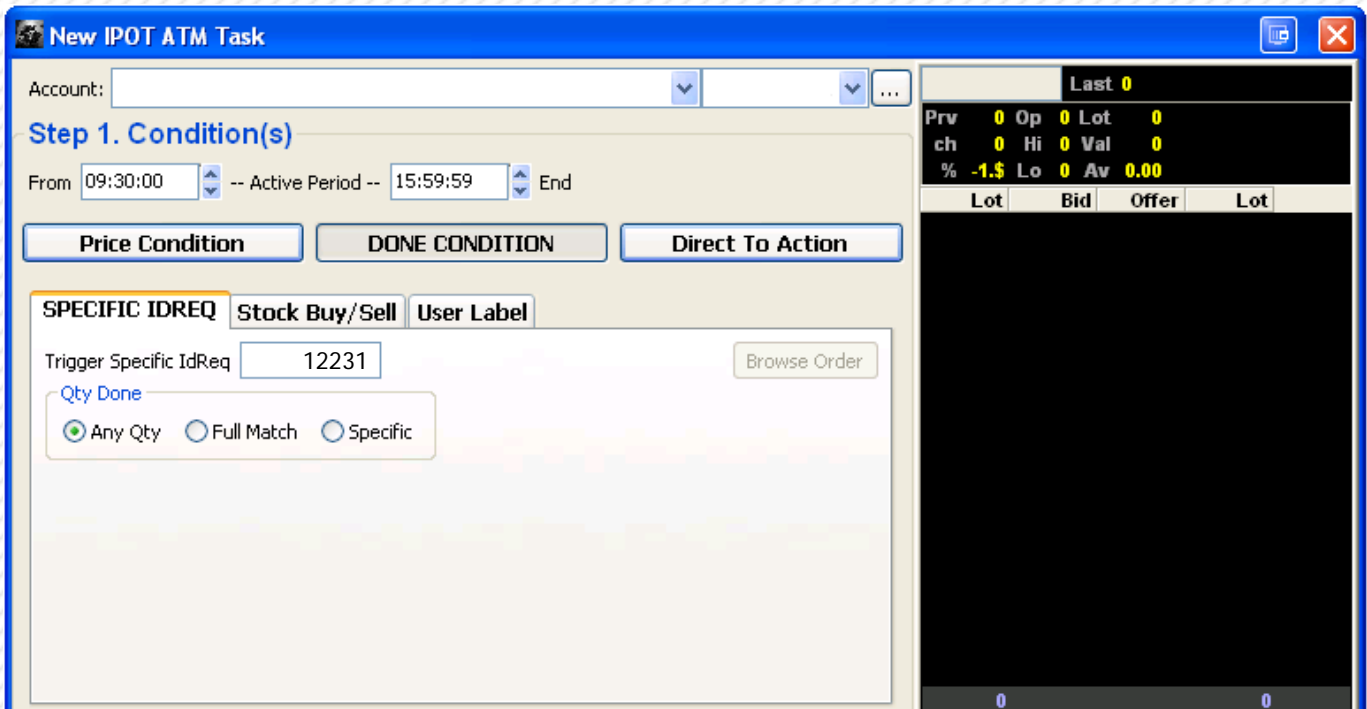
Stop Loss: Parameter yang digunakan untuk membatasi harga tertentu untuk mengurangi kerugian pada saat harga saham mengalami penurunan.

Profit Taking (simple): Target harga teratas yang dicapai (sesuai dengan target price yang diinginkan).

Profit Taking (trailing Stop): Target harga tengah setelah mengalami reversal from top, maka Action akan dijalankan.

Pada skenario diatas, anda telah menentukan ketiga kondisi yang ada, yaitu batas bawah (Stop Loss) diharga Rp 2.900, target harga atas diharga Rp4.000 dan target harga tengah Rp3.600 dan jika reversal atau turun Rp75, maka Action akan dijalankan. Dalam Multi Event ini parameter mana yang terlebih dahulu tercapai maka itu yang akan dijalankan (tidak perlu sampai semua kondisi yang anda tentukan terpenuhi). Contoh jika harga telah mencapai Rp2.900 terlebih dahulu lalu naik sampai Rp3.600 maka parameter pertama yang akan dijalankan dan 2 parameter yang lainnya akan otomatis tidak aktif. Ketiga parameter tersebut bisa dipilih tidak hanya harga Last Price tapi anda juga dapat memilih harga Best Offer Price atau Best Bid Price.

+done condition



Done Condition adalah kondisi yang dapat di atur jika ada Orderan kita yang masih dalam posisi OPEN, jika posisi orderan kita menjadi Done, maka Action yang sudah kita pasang akan dijalankan.

Done Condition sendiri terbagi menjadi 3 bagian, yaitu:

1. **Specific IdReq** → Parameter yang diisi berdasarkan IdReq pada Orderan saham yang masih OPEN, untuk mengecek IdReq dapat di lihat pada menu status.
2. **Stock Buy/Sell** → Parameter yang diisi berdasarkan saham yang masih OPEN, dikategorikan dari Kode Saham dan posisi orderan Buy atau Sell.
3. **User Label** → User Label menjadi Parameter yang diisikan dari kondisi yang sebelumnya telah di atur. User Label dapat di lihat/diisikan terlebih dahulu dari Step 2. Action.

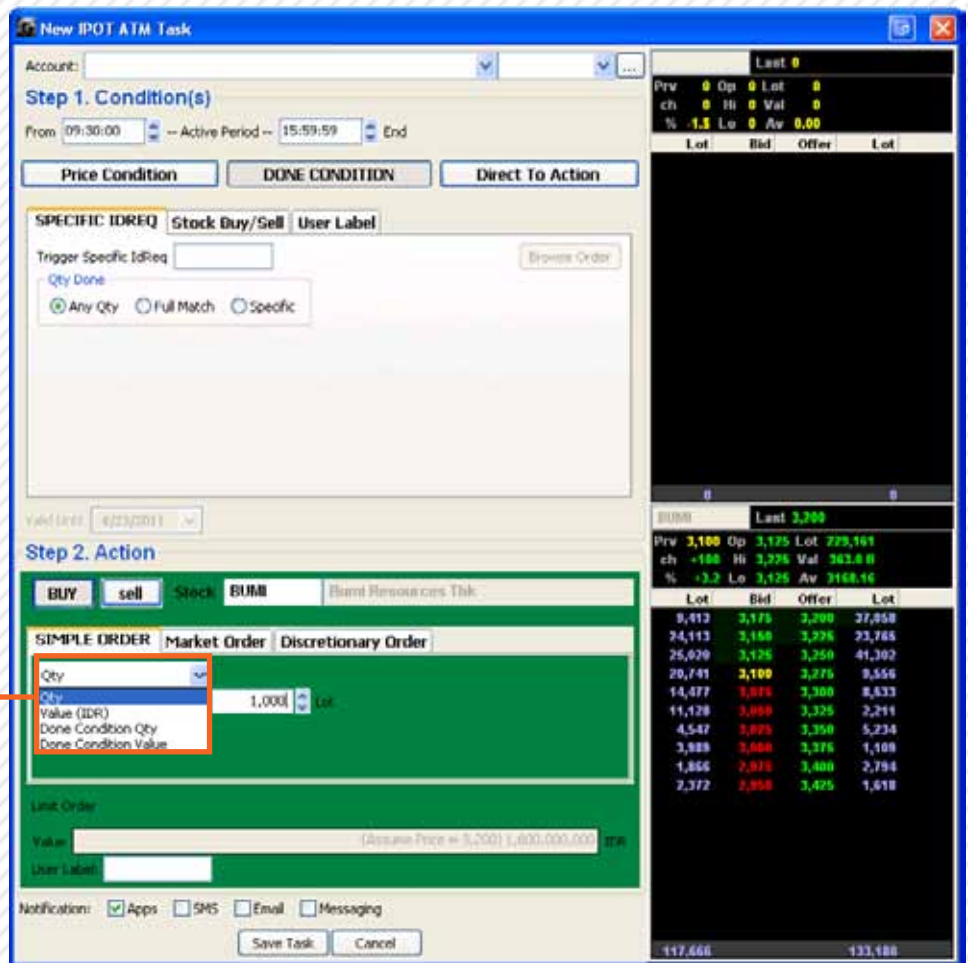
Done Condition dapat dilakukan dengan menentukan Quantity Done, dimana dibagi menjadi 3 macam:

Any Qty → Jika Orderan sudah Done (berapa pun Quantity atau Jumlah Lot yang Done) maka Action akan dijalankan.

Full Match → Action akan dijalankan apabila semua orderan sudah Done secara Keseluruhan (Full Match).

Specific → Action akan dijalankan apabila total Lot yang telah di input telah Done, contoh pada skenario dibawah jika sudah Done 100 Lot maka Action akan dijalankan.





Quantity dapat dipilih sesuai dengan kebutuhan :

- **Qty** → Jumlah lot akan terpasang sesuai dengan yang diinginkan
- **Value(IDR)** → Orderan akan terpasang dalam value (nilai rupiah)
- **Done Condition Qty** → Berdasarkan Jumlah Lot yang sudah Done
- **Done Condition Value** → Berdasarkan Jumlah rupiah (value) yang sudah Done

Dalam skenario diatas, Trigger Specific IdReq anda adalah 12231 (Nomor IdReq dapat dilihat di menu status (F3) pada toolbar Aplikasi IPOT) dan Qty Done yang dipilih adalah Any Qty maka jika orderan anda yang masih Open dengan IdReq 12231 telah Done maka Action akan dijalankan sesuai dengan pengaturan yang telah diatur pada menu Action yang berarti Buy BUMI di harga Last Price sebanyak 1.000 Lot.

Pemasangan Order selanjutnya tidak harus sama dengan saham yang sama, bisa berbeda dan tidak terikat harus saham yang sama. Pengaturan dapat dilakukan juga berdasarkan Qty Done, dalam contoh di atas pengaturan dipilih Any Quantity.

+done condition

Lot	Bid	Offer	Lot
511	5,050	5,150	273
536	5,000	5,200	1,764
13	4,975	5,250	1,038
91	4,950	5,300	1,083
28	4,925	5,350	29
39	4,900	5,400	134
12	4,850	5,450	1,719
2,020	4,825	5,500	1,746
27	4,800	5,550	31
17	4,700	5,600	156

Dengan asumsi anda sudah memiliki orderan saham TLKM 100 Lot yang masih OPEN. Pada skenario diatas, Trigger Stock TLKM yang berarti memasang kondisi untuk saham TLKM yang masih OPEN dan keterangan On Buy Done artinya hanya orderan BUY yang OPEN dengan kode saham TLKM yang akan menjadi kondisi agar Action dapat dijalankan. Jadi jika order BUY TLKM sudah Done 100 Lot maka aksi akan terpasang namun jika baru Done 90 Lot maka aksi akan menunggu sampai order buy TLKM Done semua (Full Match). Jika sudah Done semua maka Action akan dijalankan sesuai dengan pengaturan yang telah diatur yaitu Buy ISAT 1.000 Lot di harga Last Price (seperti yang terlihat pada gambar diatas).

On Buy Done On Sell Done

1. **On Buy Done** = Hanya saham dengan orderan BUY
2. **On Sell Done** = Hanya saham dengan orderan SELL

Step 1. Condition(s)

Account: [Dropdown] [Dropdown] [Dropdown]

From: 09:30:00 -- Active Period -- 15:59:59 End

Price Condition | DONE CONDITION | Direct To Action

Specific IdReq | Stock Buy/Sell | **USER LABEL**

Trigger User Label: isat1 [Browse Order]

Qty Done: Any Qty Full Match Specific 100 Lot

Valid Until: 6/23/2011

Step 2. Action

BUY | sell | Stock | EXCL | XL Axiata Tbk.

SIMPLE ORDER | Market Order | Discretionary Order

Last Price [Dropdown]

Qty [Dropdown] 1,000 Lot

More Action

Limit Order

Value [Text] (Assume Price = 3,200) 1,600,000,000 IDR

User Label: [Text]

Notification: Apps SMS Email Messaging

Save Task | Cancel

Last 0			
Prv	Op	Lot	0
ch	Hi	Val	0
%	-1.5	Lo	0 Av 0.00
Lot	Bid	Offer	Lot
0			0
EXCL Last 6,250			
Prv	6,250	Op	6,250 Lot 4,018
ch	0	Hi	6,300 Val 12.5 B
%	0.0	Lo	6,200 Av 6235.95
Lot	Bid	Offer	Lot
1,539	6,200	6,250	237
541	6,150	6,300	3,876
591	6,100	6,350	2,782
252	6,050	6,400	855
22	6,000	6,450	664
76	5,900	6,500	1,665
109	5,850	6,550	384
31	5,800	6,600	704
24	5,700	6,650	110
56	5,600	6,700	328
3,241			11,605

Pada contoh diatas Trigger User Label diambil dari kondisi sebelumnya yang telah anda tentukan. User Label diisi sesuai dengan keinginan anda, kegunaan User Label sendiri untuk menandakan Condition yang telah diatur sebelumnya.

Dengan asumsi anda sudah memasukkan Order saham yang statusnya masih OPEN sebanyak 200 Lot dari pengaturan kondisi yang sebelumnya yang anda beri nama pada User Label dengan isat1 (isat1 nama User Label pada kondisi sebelumnya yang telah diatur), maka jika Quantity Done orderan anda sudah mencapai 100 Lot maka Action akan dijalankan walaupun sisa Lot orderan masih OPEN, yaitu membeli saham EXCL pada harga Last Price sebanyak 1.000 Lot. Condition tidak akan terpenuhi apabila Quantity Done belum mencapai 100 Lot.

+direct to action

Pada Condition yang terakhir ini, anda tidak menggunakan condition apapun, sehingga Action langsung dijalankan sesuai dengan yang anda pilih. Pada skenario di bawah, maka orderan Action anda akan langsung dijalankan yaitu membeli saham BUMI diharga Last Price (Rp3.225) sebanyak 1.000 Lot.

New IPOT ATM Task

Account: [Dropdown] [Dropdown] [Dropdown]

Step 1. Condition(s)

From 09:30:00 -- Active Period -- 15:59:59 End

Price Condition **Done Condition** **DIRECT TO ACTION**

Order will send immediately

Valid Until 6/23/2011

Step 2. Action

BUY **sell** Stock **BUMI** Bumi Resources Tbk

SIMPLE ORDER **Market Order** **Discretionary Order**

Last Price [Dropdown]

Qty [Dropdown] 1,000 [Dropdown] Lot

More Action

Limit Order

Value [Text] (Assume Price = 3,200) 1,600,000,000 IDR

User Label: [Text]

Notification: Apps SMS Email Messaging

Save Task Cancel

Lot	Bid	Offer	Lot
12,743	3,200	3,225	23,883
12,680	3,175	3,250	47,425
21,011	3,150	3,275	20,454
18,276	3,125	3,300	26,150
12,942	3,100	3,325	6,754
5,251	3,075	3,350	7,183
4,117	3,050	3,375	1,330
3,593	3,025	3,400	4,774
13,002	3,000	3,425	1,766
1,462	2,975	3,450	1,374

105,077 141,093

B Action

Valid Until: 6/23/2011

Step 2. Action

buy sell

No Action Order (Notification Only)
You can choose Buy/Sell Order

Notification: Apps SMS Email Messaging

Save Task Cancel

Lot	Bid	Offer	Lot
5,962	6,350	6,400	15,281
6,563	6,300	6,450	17,660
6,619	6,250	6,500	13,004
3,378	6,200	6,550	5,943
3,266	6,150	6,600	6,763
1,320	6,100	6,650	5,909
594	6,050	6,700	625
402	6,000	6,750	56
531	5,950	6,800	270
52	5,900	6,850	10

BBRI Last 6,400

Prv 6,350 Op 6,350 Lot 22,831
ch +50 Hi 6,400 Val 72.5 B
% +0.8 Lo 6,300 Av 6354.59

28,687 65,521

Action (Eksekusi) adalah perintah eksekusi atas order transaksi efek/saham nasabah yang akan dijalankan oleh system IPOT ATM apabila Kondisi (Condition) yang telah ditentukan sebelumnya terpenuhi.

Fitur pada menu Action ini terbagi dalam 2 bagian Utama, yaitu :

- **Buy** : Action untuk melakukan orderan beli, dan
- **Sell** : Action untuk melakukan orderan jual.

Dalam setiap Fitur tersebut akan terbagi lagi menjadi 3 bagian yang dapat diatur, bagian tersebut adalah :

Simple Order : Action/Eksekusi order transaksi pada batas harga yang telah di tentukan. (disini yang akan terjamin adalah harga, sedangkan volume tidak terjamin)

Market Order : Action/Eksekusi order transaksi berdasarkan jumlah Volume. (Order jumlah volume akan terjamin dan terpenuhi selama ada volume yang Open sebanyak yang anda inginkan)

Discretionary Order : Action/Eksekusi order transaksi berdasarkan jumlah Volume dan waktu yang telah di tentukan pada harga pasar. (Order jumlah volume terpenuhi pada harga pasar dalam jangka waktu tertentu)

+action - Simple Order

Eksekusi order transaksi pada batas harga yang telah ditentukan (Order jumlah volume belum tentu terpenuhi pada harga yang diinginkan)

Valid Until 6/23/2011

Step 2. Action

BUY sell Stock BBRI Bank Rakyat Indonesia (Persero)

SIMPLE ORDER Market Order Discretionary Order

Price 6,200 IDR

Price 100 Lot

Best Offer + 4 Tick

Best Offer + 3 Tick

Best Offer + 2 Tick

Best Offer + 1 Tick

Best Offer Price

Last Price

Best Bid Price

Best Bid - 1 Tick

Best Bid - 2 Tick

Best Bid - 3 Tick

Best Bid - 4 Tick

Notification: Apps SMS Email Messaging

Save Task Cancel

BBRI		Last 6,350			
Prv	6,350	Op	6,350	Lot	35,483
ch	0	Hi	6,400	Val	112.7 B
%	0.0	Lo	6,300	Av	6351.58
Lot	Bid	Offer	Lot		
5,517	6,300	6,350	7,592		
6,666	6,250	6,400	16,808		
3,681	6,200	6,450	16,077		
3,068	6,150	6,500	13,967		
1,321	6,100	6,550	5,771		
595	6,050	6,600	6,775		
399	6,000	6,650	5,909		
531	5,950	6,700	592		
52	5,900	6,750	58		
200	5,800	6,800	270		
22,030		73,819			

Keterangan:

- Kolom untuk memasukkan harga yang akan dipasang, dimana terdapat pilihan untuk harga yang akan dipasang seperti :
 - Price** : Mengisi nominal harga yang akan pasang
 - Best Offer +1 s/d 4 Tick** : Range berdasarkan Fraksi harga di Offer
 - Best Offer Price** : Harga Offer terbaik
 - Last Price** : Harga Last di pasar
 - Best Bid Price** : Harga Bid terbaik
 - Best Bid +1 s/d 4 Tick** : Range berdasarkan Fraksi harga di Bid
- Dalam Contoh diatas dipilih Price dengan harga Rp 6.200 maka jika kondisi telah terpenuhi maka orderan akan terpasang pada harga Rp6.200.
- Bila dipilih Best Bid - 4 Tick maka orderan akan terpasang pada harga Rp6.100

Limit Order

Value IDR

User Label:

Keterangan:

- **Value** = Jumlah nominal Saham yang akan di order
- **User Label** = Penanda dari kondisi yang akan disimpan, berguna untuk menandai kondisi apa saja yang telah dimasukan untuk digunakan pada Done Condition.

Lot	Bid	Offer	Lot
1,346	6,350	6,400	14,406
9,599	6,300	6,450	17,035
5,374	6,250	6,500	13,996
3,698	6,200	6,550	5,271
3,086	6,150	6,600	6,775
1,319	6,100	6,650	5,867
595	6,050	6,700	593
399	6,000	6,750	58
531	5,950	6,800	270
52	5,900	6,850	10

Keterangan:

- Pada gambar diatas menunjukan bahwa orderan akan ke terpasang pada harga Rp6.200 sebanyak 100 Lot. Pada baris Qty terdapat 4 pilihan yang dapat dipilih, yaitu :
 - Qty** : Jumlah lot yang akan terpasang sesuai dengan yang diinginkan.
 - Value** : Order akan terpasang dalam Value (nilai rupiah).
 - Done Condition Qty** : Berdasarkan Jumlah Lot yang sudah Done
 - Done Condition Value** : Berdasarkan Jumlah rupiah (value) yang sudah Done

+action - Simple Order

Step 2. Action

BUY sell Stock ADMG Polychem Indonesia Tbk

SIMPLE ORDER Market Order Discretionary Order

Price 590 IDR

Qty 100 Lot

More Action After 60 sec, switched remaining open to MARKET ORDER

With Interval

Keterangan:

- More Action = pada contoh di atas berarti jika Action sudah dijalankan dan order telah terpasang namun masih Open, maka setelah 60 detik orderan tersebut akan diganti menjadi Market Order atau melakukan order Buy pada Best Offer Price

Step 2. Action

BUY sell Stock ADMG Polychem Indonesia Tbk

SIMPLE ORDER Market Order Discretionary Order

Price 590 IDR

Qty 100 Lot

More Action After 60 sec, switched remaining open to MARKET ORDER

With Interval 60 sec

Keterangan:

- More Action + With Interval = Pada contoh di atas berarti jika orderan sudah terpasang Open dan dalam waktu 60 detik orderan tersebut masih Open, maka Order akan dipindahkan ke Market Order atau Best Offer. Jika dalam posisi Market Order, orderan anda masih dalam antrian juga maka dengan setelah 60 detik akan mengambil harga di atasnya.

+action - Market Order

Eksekusi order transaksi berdasarkan jumlah volume yang telah ditentukan pada harga pasar (Order jumlah volume terpenuhi pada harga pasar yang terjadi)

Lot	Bid	Offer	Lot
5,500	5,950	6,000	1,510
5,629	5,900	6,050	358
1,420	5,850	6,100	6,123
723	5,800	6,150	1,191
705	5,750	6,200	1,501
218	5,700	6,250	2,054
82	5,650	6,300	2,551
32	5,600	6,350	1,197
70	5,550	6,400	490
130	5,500	6,450	403

Keterangan:

1. Untuk membatasi orderan diharga yang telah di tentukan.
Price Not Higher Than (Buy) = Membatasi harga Beli agar tidak terlalu tinggi
Price Not Lower Than (Sell) = Membatasi harga Jual agar tidak terlalu rendah
2. Untuk memasukan total yang akan di Order, terbagi atas 2 pilihan:
Qty = Total jumlah lot yang diinginkan
Value (IDR) = Total jumlah orderan berdasarkan nilai Value (nilai rupiah)
3. **With Interval** = Jika orderan yang telah masuk JATS dalam posisi Open, maka dalam waktu 60 detik akan langsung mengambil harga dibawahnya (untuk order Jual) atau harga diatasnya (untuk order Beli) dengan batasan tidak melewati Limit Harga yang telah anda tentukan (apabila Price Not Lower Than di klik).

Pada contoh diatas, Price Not Lower Than Rp5.800, Order Sell sebanyak 10.000 Lot dan menggunakan With Interval 60 detik, artinya orderan anda untuk menjual saham BDMN akan langsung dipasang pada harga Bid (dengan catatan harga Bid tidak melebihi Rp.5.800). Namun apabila setelah lewat 60 detik, status order anda masih OPEN, maka orderan anda akan dipasang pada harga Best Bid tanpa melewati batas harga yang sudah ditentukan yaitu Rp5.800, dan begitu seterusnya sampai order Jual anda sebanyak 10.000 Lot terpenuhi atau sampai harga Rp.5.800 (order jual akan berhenti apabila harga telah mencapai Rp.5.800) dan status akan tetap Open.

+action - Discretionary Order

Eksekusi order transaksi berdasarkan jumlah volume dan waktu yang telah ditentukan pada harga pasar. (Order jumlah volume terpenuhi pada harga pasar dalam jangka waktu tertentu)

Valid Until: 6/27/2011

Step 2. Action

BUY sell Stock BDMN Bank Danamon Indonesia Tbk.

Simple Order Market Order **DISCRETIONARY ORDER**

1 Price Or Lower 6,100 IDR

2 Qty 8,000 Lot

3 Total Execution Time [01]H:[00]M:[00]S Or Max Completion Hour 15:59:00

4 Interval Period 300 sec

Interval Period
Number Of Interval 666
Qty Each Interval 666
EstimationOfLastExecution=16:02:05

Value (Assume Price = 6,100) 24,400,000,000 IDR

User Label: SellBDMN

BDMN		Last 6,000			
Prv	5,950	Op	5,900	Lot	1,286
ch	+50	Hi	6,050	Val	3.8 B
%	+0.8	Lo	5,900	Av	5974.49
Lot	Bid	Offer	Lot		
5,434	5,950	6,000	1,345		
5,679	5,900	6,050	358		
1,420	5,850	6,100	6,139		
713	5,800	6,150	1,191		
705	5,750	6,200	1,500		
218	5,700	6,250	2,054		
82	5,650	6,300	2,551		
32	5,600	6,350	1,205		
70	5,550	6,400	490		
130	5,500	6,450	403		

1. Untuk membatasi orderan diharga yang telah ditentukan
Price Or Lower (Buy) = Membatasi harga beli agar tidak terlalu tinggi
Price Or Higher (Sell) = Membatasi harga jualagar tidak terlalu rendah
2. Kolom untuk memasukan jumlah orderan dalam Quantity (Lot)
3. Lama tenggang waktu untuk menjalankan Discretionary Order tersebut, dalam contoh diatas diisikan 1 jam artinya orderan akan dilakukan dalam waktu 1 jam atau tergantung berapa waktu yang tersisa setelah Condition terpenuhi dan Max Completion Hour yang dipilih (default yang ada adalah sampai dengan jam 15:59:00 atau jam trading di BEI selesai).
4. Sendmode orderan yang dapat diatur :
Interval Period = Pembagian orderan berdasarkan waktu (detik)
Number Of Interval = Pembagian orderan berdasarkan x (berapa kali)
Qty Each Interval = Membagi order dari banyak Lot yang diinginkan pada setiap orderan.

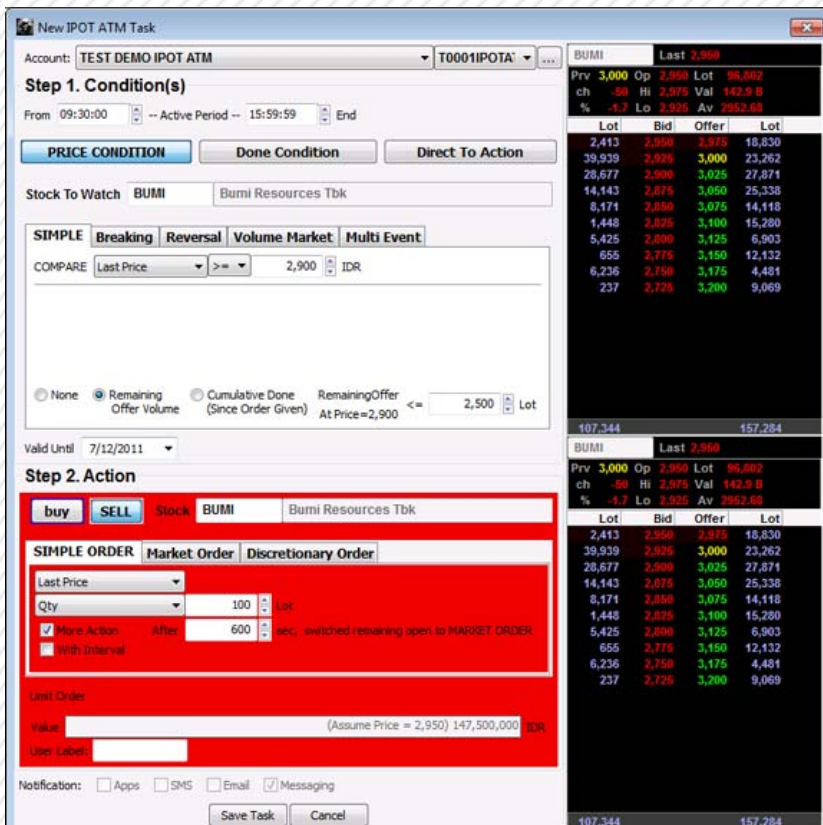
Pada skenario diatas maka Orderan anda akan selesai dalam waktu 1 jam atau waktu yang tersisa (mana yang lebih lama) dan orderan anda untuk membeli saham BDMN akan berhenti jika harga sudah menyentuh Rp 6.100 (Best Bid Price di Rp6.100). Pada sendmode, anda memilih Interval Period 300 detik yang berarti setiap 300 detik, apabila orderan anda yang sebelumnya masih Open maka order selanjutnya akan langsung mengambil harga di Best Offer (untuk beli) atau di Best Bid (Untuk Jual).

cases + warning

+cases - Stop Loss (Cut Loss)

Salah satu strategy trading yang melakukan aksi Sell apabila kondisi harga yg turun melebihi batas toleransi resiko trader. Untuk Strategy Stop Loss (Cut Loss), sudah tentu seorang trader bertujuan menjual semua sahamnya, guna menghindari kerugian yang lebih besar.

Berikut contoh strategy untuk Stop Loss (Cut Loss) atas saham BUMI.



Lot	Bid	Offer	Lot
2,413	2,950	2,875	18,830
39,939	2,925	3,000	23,262
28,677	2,900	3,025	27,871
14,143	2,875	3,050	25,338
8,171	2,850	3,075	14,118
1,448	2,825	3,100	15,280
5,425	2,800	3,125	6,903
655	2,775	3,150	12,132
6,236	2,750	3,175	4,481
237	2,725	3,200	9,069

Dengan IPOT ATM Conditions

Pertama tentukan batas toleransi resiko apabila **Last Price lebih kecil atau sama dengan (“<=”) 2.950**, dan untuk lebih mengkonfirmasi koreksi tersebut, kombinasikan dengan cek **Remaining Bid Volume lebih kecil atau sama dengan (“<=”) 2.500 lot**.

IPOT ATM Action

Tips untuk action disini adalah memberikan perintah eksekusi kepada IPOT ATM apabila Conditions terpenuhi, maka IPOT ATM akan memasang order tsb pada **Last Price** (harga terakhir yg memenuhi Conditions diatas) sebesar 100 lot. Karena tujuan Stop Loss (Cut Loss) adalah untuk menjual semua saham BUMI, maka disini dapat ditambahkan **more action** yaitu mengubah **Simple Order menjadi Market Order setelah 600s**.

+cases - Buy if Break Out Fractal

Salah satu strategy melakukan Buy untuk saham yg menembus fractal (Resistance), dimana cocok untuk trader BHS (Buy High Sell Higher). Dimana tipikal trader ini akan melakukan Buy pada saham yang bergerak Uptrend. Tujuan dari Buy if Break Out Fractal adalah melakukan Buy justru ketika harga bergerak naik dan bahkan saat menembus resistance, saat itulah sang trader BHS akan memutuskan untuk entry atau Buy.

Berikut contoh strategy Buy if Break Out Fractal dengan saham ASII.

Lot	Bid	Offer	Lot
53	67,500	67,800	10
37	67,450	67,600	19
17	67,400	67,650	24
2	67,350	67,700	29
50	67,300	67,750	55
7	67,250	67,800	23
9	67,200	67,850	23
2	67,150	67,900	15
19	67,100	67,950	10
21	67,050	68,000	115

Dengan IPOT ATM Conditions

Pertama tentukan titik resistance atau fractal yang harus ditembus sebagai pertanda untuk membeli saham yang sedang Uptrend. Pertanggal 11 July 2011, titik tertinggi ASII adalah 68.500 dan saat ini Last Price 68.000, disini justru kita akan melakukan entry / Buy ketika harga mampu menembus resistance sekarang (68.500), pertanda saham akan bergerak uptrend.

Dengan Conditions apabila **Last Price lebih besar atau sama dengan (">=") 68.500** dan ditambahkan untuk cek **Cumulative Done at Price >= 68.500** harus telah terjadi transaksi (Done) sebesar lebih besar atau sama dengan 100 lot.

IPOT ATM Action

Tips untuk action disini, adalah memberikan perintah eksekusi kepada IPOT ATM apabila Conditions terpenuhi, maka IPOT ATM akan memasang order dengan metode Market Order sebesar 10 lot. Tujuan Market Order adalah akan mencoba memenuhi quantity yg di input user dengan harga berapa pun yg ditawarkan pasar (market).

+cases - Sell on Target Price

Melakukan Sell pada Target Point yang ditentukan, artinya order Anda hanya akan dipasang pada saat harga bergerak menyentuh Target Price.

Berikut contoh strategy Sell On Target Price saham AUTO.

The screenshot displays the 'New IPOT ATM Task' window. The account is 'TEST DEMO IPOT ATM' and the stock is 'Astra Otoparts Tbk.'. The strategy is configured as follows:

- Step 1. Condition(s):** From 09:30:00 to 15:59:59. Condition: PRICE CONDITION. Compare Last Price >= 4,450 IDR. Action: None.
- Step 2. Action:** SELL. Stock: AUTO. Order type: MARKET ORDER. Qty: 100 Lot. With Interval: 60 sec.

The right side of the window shows a real-time market data table for AUTO:

Prv	Op	Hi	Lo	Val	Av	Lot
4,075	4,090	4,275	3,975	24.5 B	4186.26	11,724
4,125	4,150	4,225	4,100			113
4,125	4,250	4,275	4,100			525
4,100	4,300	4,325	4,075			612
4,075	4,325	4,350	4,000			796
4,090	4,375	4,400	4,025			430
4,025	4,375	4,425	4,000			741
4,000	4,400	4,425	3,975			152
3,975	4,425		3,950			385
3,950						85

Dengan IPOT ATM Conditions

Pertama tentukan Target Price untuk saham AUTO dalam jangka pendek ini adalah 4.450 maka masukan Conditions **Last Price lebih besar atau sama dengan (“>=”) 4.450**, dan dalam contoh ini kita tidak melakukan checking volume (**none**).

IPOT ATM Action

Tips untuk action disini, adalah memberikan perintah eksekusi kepada IPOT ATM apabila Conditions terpenuhi atau mencapai Target Price yang telah ditentukan sebelumnya, maka IPOT ATM akan memasang order Sell dengan metode Market Order sebesar 1.000 lot.

+cases - Buy On Bottom Reversal

Adalah salah satu strategy untuk entry atau Buy pada saat harga rendah atau market turun dan kemudian muncul reversal atau pembalikan arah dengan ditandainya harga bergerak rebound (naik) dari downtrend nya. Tujuan strategy Buy on Bottom Reversal tidak lain adalah menunggu konfirmasi pembalikan arah sebelum melakukan Buy.

Berikut contoh strategy Buy on Bottom Reversal dengan contoh saham UNTR .

Lot	Bid	Offer	Lot
374	24,550	24,600	152
833	24,500	24,550	156
356	24,450	24,700	205
496	24,400	24,750	303
137	24,350	24,800	203
112	24,300	24,850	152
115	24,250	24,900	249
82	24,200	24,950	153
22	24,150	25,000	200
141	24,100	25,050	104

Dengan IPOT ATM Conditions

Pertama tentukan pilihan untuk “**Downtrend Reversal**” dengan membandingkan **Last Price lebih kecil atau sama dengan (“<=”) 24.500** (*nominal ini bisa berdasarkan teknikal atau fundamental bahwa harga sudah cukup murah dibawah harga wajar, dsb) dan apabila Conditions Reversal from Bottom (harga rebound naik dan mematahkan pola downtrend nya) sebesar **250**.

*selain nilai nominal bisa juga diinput dengan persentase (“%”). Dan dalam contoh ini tidak melakukan check volume.

IPOT ATM Action

Tips untuk action disini, adalah memberikan perintah eksekusi kepada IPOT ATM apabila Conditions terpenuhi atau harga sudah lebih kecil atau sama dengan (“<=”) 24.500 dan bergerak naik 250. Maka IPOT ATM akan melakukan action Buy dengan metode **Simple Order**, memasang order Buy pada harga **Best Offer** pada saat Conditions terpenuhi sebesar 50 lot.

+cases - Sell on Top Reversal

Adalah salah satu strategy untuk exit atau Sell pada saat harga yg bergerak uptrend sudah mulai menunjukkan signal akan mengalami koreksi. Tujuan strategy Sell on Top Reversal (Trailing Stop) adalah untuk membantu menjaga profit Anda apabila harga tidak berhasil mencapai Target Price yang telah Anda kalkulasi sebelumnya, dan ternyata berbalik arah dari uptrend menjadi downtrend.

Berikut contoh strategy Sell on Top Reversal (Trailing Stop) atas saham GGRM.

Step 1. Condition(s)

Account: TEST DEMO IPOT ATM | T0001IPOTA

From: 09:30:00 | Active Period: 15:59:59 | End

PRICE CONDITION | Done Condition | Direct To Action

Stock To Watch: GGRM | Gudang Garam Tbk

Simple | Breaking | **REVERSAL** | Volume Market | Multi Event

Up Trend Reversal | Down Trend Reversal

COMPARE: Last Price | >= | 49,700 | IDR

CONDITION: Reversal From Top | | 200 | IDR

None | Remaining Bid Volume | Cumulative Done (Since Order Given)

Valid Until: 7/12/2011

Step 2. Action

buy | **SELL** | Stock: GGRM | Gudang Garam Tbk

Simple Order | **MARKET ORDER** | Discretionary Order

Price Not Lower Than

Qty: 50 | Lot

With Interval: 60 | sec

Market Order

Value: (Assume Price = 50,000) 1,250,000,000 IDR

User Label:

Notification: Apps | SMS | Email | Messaging

Save Task | Cancel

GGRM		Last 50,000			
Prv	49,650	Op	49,000	Lot	1,292
ch	+350	Hi	50,150	Val	32.2 B
%	+0.7	Lo	48,000	Av	49900.23
Lot	Bid	Offer	Lot		
17	49,950	50,050	29		
12	49,900	50,100	183		
8	49,850	50,150	3		
49	49,800	50,200	15		
30	49,750	50,250	32		
36	49,700	50,350	26		
20	49,650	50,400	19		
32	49,600	50,500	32		
108	49,550	50,550	2		
82	49,500	50,600	9		

Dengan IPOT ATM Conditions

Pertama tentukan Target Price untuk saham GGRM dalam jangka pendek ini adalah 4.450 maka masukan Conditions **Last Price lebih besar atau sama dengan (">=") 4.450**, dan dalam contoh ini kita tidak melakukan checking volume (**none**).

IPOT ATM Action

Tips untuk action disini, adalah memberikan perintah eksekusi kepada IPOT ATM apabila Conditions terpenuhi atau mencapai Target Price yang telah ditentukan sebelumnya, maka IPOT ATM akan memasang order Sell dengan metode Market Order sebesar 1.000 lot.

+cases - Three Protection in One Action

Merupakan tiga Conditions, 3 strategy sekaligus dalam satu tab menu untuk menjaga saham yang Anda miliki dengan strategy / tujuan sebagai berikut:

- **Stop Loss (Cut Loss)**

Berfungsi memberikan batas toleransi resiko atau kerugian Anda, apabila melebihi maka harus exit atau Sell.

- **Sell on Target Price (Profit Taking)**

Akan memasang Order Sell Anda pada saat harga sudah mencapai Target Price, tujuan untuk melakukan Sell pada puncak (TOP) trend sesuai dengan analisa Anda.

- **Sell on Top Reversal (Trailing Stop)**

Apabila harga tidak berhasil mencapai puncak (TOP), dan terjadi koreksi yang bahkan memberikan signal pembalikan arah (reversal) menjadi downtrend, segera amankan profit Anda dengan strategy Sell on Top Reversal (Trailing Stop).

Berikut contoh strategy kombinasi “Three Protection in One Action” atas saham BUMI.

Step 1. Condition(s)

From 09:30:00 -- Active Period -- 15:59:59 End

PRICE CONDITION Done Condition Direct To Action

Stock To Watch BUMI Bumi Resources Tbk

Simple Breaking Reversal Volume Market MULTI EVENTS

- Stop Loss COMPARE Last Price <= 2,900 IDR
- Profit Taking (Simple) * COMPARE Last Price >= 4,000 IDR
- Profit Taking (Trailing Stop) COMPARE Last Price >= 3,200 IDR
(Up Trend Reversal) CONDITION Reversal From Top 100 IDR

None * Remaining Bid Volume Cumulative Done (Since Order Given)

Valid Until 7/12/2011

Step 2. Action

buy SELL Stock BUMI Bumi Resources Tbk

SIMPLE ORDER Market Order Discretionary Order

Last Price

Qty 1,000 Lot

More Action After 600 sec, switched remaining open to MARKET ORDER

With Interval

Limit Order

Value (Assume Price = 2,950) 1,475,000,000 IDR

User Label:

Notification: Apps SMS Email Messaging

Save Task Cancel

Lot	Bid	Offer	Lot
39,434	2,925	2,950	7,315
29,175	2,900	2,975	15,857
14,506	2,875	3,000	23,608
8,217	2,850	3,025	24,955
1,493	2,825	3,050	25,426
5,425	2,800	3,075	14,068
755	2,775	3,100	15,255
6,256	2,750	3,125	6,898
237	2,725	3,150	12,132
212	2,700	3,175	4,281

Dengan IPOT ATM Conditions

■ Stop Loss (Cut Loss)

Pertama tentukan batas toleransi resiko apabila **Last Price lebih kecil atau sama dengan (“<=”) 2.900.**

■ Sell on Target Price

Katakanlah BUMI ditarget-kan bulan yang akan datang akan mencapai 4.000, maka kita memasang Conditions apabila **Last Price lebih besar atau sama dengan (“>=”) 4.000.**

■ Sell On Top Reversal (Trailing Stop)

Seandainya BUMI tidak mencapai mencapai Target Price, maka kita memasang Conditions Trailing Stop untuk menjaga potensial profit, **dengan membandingkan Last Price lebih besar atau sama dengan (“>=”) 3.200** dan apabila Conditions **Reversal from Top** (harga koreksi dan mematahkan pola uptrend) sebesar **100**. *selain nilai nominal bisa juga diinput dengan persentase (“%”).

IPOT ATM Action

Action akan dijalankan oleh IPOT ATM System apabila **salah satu** Conditions diatas terpenuhi. Tips untuk action disini, adalah memberikan perintah eksekusi kepada IPOT ATM apabila salah satu Conditions terpenuhi baik **Stop Loss, Sell on Target Price** ataupun **Trailing Stop**. Maka IPOT ATM akan melakukan action Sell dengan metode Simple Order sebesar 1.000 lot dan dengan tambahan **more action** apabila selama 600s masih ada order Sell yang masih open maka ubah menjadi metode **Market Order**.

cases ? + warning

+ warning - Comparing Best Bid

Conditions Comparing Best Bid / Best Offer dengan nilai tertentu, dengan waktu aktivasi sesuai dengan waktu market open.

Account: TEST DEMO IPOT ATM T0001IPOTA

Step 1. Condition(s)

From: 09:30:00 -- Active Period -- 15:59:59 End

PRICE CONDITION Done Condition Direct To Action

Stock To Watch MAPI Mitra Adiperkasa Tbk.

SIMPLE Breaking Reversal Volume Market Multi Event

COMPARE Best Offer Price >= 4,200 IDR

None Remaining Offer Volume Cumulative Done (Since Order Given)

Valid Until 7/12/2011

MAPI	Last	4,225	
Prv	4,225	Op 4,200 Lot 3,066	
ch	0	Hi 4,225 Val 6.4 B	
%	0.0	Lo 4,150 Av 4195.18	
Lot	Bid	Offer	Lot
163	4,200	4,225	267
308	4,175	4,260	143
365	4,150	4,275	159
230	4,125	4,300	82
166	4,100	4,325	57
160	4,075	4,350	278
101	4,050	4,375	3
54	4,025	4,400	140
580	4,000	4,425	108
1	3,975	4,450	231
2,128		1,468	

Dengan aktivasi Conditions pukul 09:30:00 untuk saham non-preopening, dengan membandingkan Best Bid Price atau Best Offer Price sangat tidak bijaksana, karena Best Bid atau Best Offer Price saat market buka, order Buy pertama yang masuk ke server BEI akan diakui sebagai Best Bid Price dan untuk order Offer pertama yang masuk ke server BEI akan diakui sebagai Best Offer Price.

+warning - Market Order (Sell)

Melakukan Action Market Order / Discretionary Order untuk Sell dengan Limit Price jauh lebih besar dari pada last price.

Lot	Bid	Offer	Lot
3,920	199	200	22,551
32,161	198	205	304,916
51,383	197	210	292,339
35,061	196	215	185,089
45,284	195	220	130,160
11,385	194	225	136,016
17,693	193	230	58,515
5,334	192	235	38,724
10,338	191	240	34,250
49,634	190	245	1,657

Karena Tujuan untuk Action dengan Metode Market Order / Discretionary adalah memenuhi quantity yang diinput pengguna. Maka dengan contoh action diatas adalah melakukan Sell dengan Market Order sebesar 1.000 lot tetapi harga tidak boleh lebih rendah dari 220. Ini sama saja dengan menggunakan Simple Order dengan action Sell pada harga 220.

+warning - Market Order (Buy)

Melakukan Action Market Order / Discretionary Order untuk Buy dengan Limit Price jauh lebih kecil dari pada last price.

Lot	Bid	Offer	Lot
23,075	67	68	27,740
33,258	66	69	22,842
32,079	65	70	42,894
34,321	64	71	52,200
22,658	63	72	33,985
10,009	62	73	40,515
20,463	61	74	32,145
16,484	60	75	52,598
1,792	59	76	23,840
2,903	58	77	14,776

Karena Tujuan untuk Action dengan Metode Market Order / Discretionary adalah memenuhi quantity yang diinput pengguna. Maka dengan contoh action diatas adalah melakukan Buy dengan Discretionary Order sebesar 24.000 lot tetapi harga tidak boleh lebih tinggi dari 60. Ini sama saja dengan menggunakan Simple Order dengan action Buy pada harga 60.

